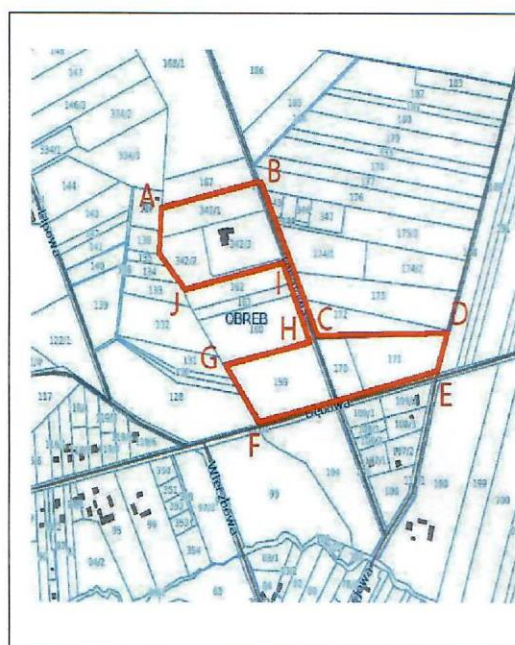


## OBWIESZCZENIE

### o przystąpieniu do sporządzenia miejscowego planu zagospodarowania przestrzennego dla fragmentu wsi Obręb

Na podstawie art. 17 pkt 1 ustawy z dnia 27 marca 2003 roku o planowaniu i zagospodarowaniu przestrzennym (Dz. U. 2018. 1945 ze zm.) oraz art. 39 ust. 1 pkt 1 ustawy z dnia 3 października 2008 r. o udostępnianiu informacji o środowisku i jego ochronie, udziale społeczeństwa w ochronie środowiska oraz ocenach oddziaływania na środowisko (Dz. U. 2018. 2081) zawiadamiam o podjęciu przez Radę Miejską Góry Kalwarii uchwały nr XVI/136/2019 z dnia 28 sierpnia 2019 r. w sprawie przystąpienia do sporządzenia miejscowego planu zagospodarowania przestrzennego dla fragmentu wsi Obręb.



Granicę sporządzenia miejscowego planu zagospodarowania przestrzennego stanowi obszar oznaczony literami ABCDEFGHIJ-A, gdzie:

- AB - północna granica dz. nr ew. 342/1 i na jej przedłużeniu, z przejściem przez dz. nr ew. 169;
- BC - fragment wschodniej granicy dz. nr ew. 169;
- CD - północna granica dz. nr ew. 170 i 171;
- DE - wschodnia granica dz. nr ew. 171;
- EF - południowa granica dz. nr ew. 171, 170 i 159 z przejściem przez dz. nr ew. 169;
- FG - zachodnia granica dz. nr ew. 159;
- GH - północna granica dz. nr ew. 159;
- HI - fragment zachodniej granicy dz. nr ew. 169;
- IJ - południowa granica dz. nr ew. 342/2;
- JA - zachodnia granica dz. nr ew. 342/2 i 342/1.

Zainteresowani mogą składać wnioski do wyżej wymienionego miejscowego planu na piśmie, na adres Urzędu Miasta i Gminy Góra Kalwaria, ul. 3 Maja 10, 05-530 Góra Kalwaria. Wniosek powinien zawierać nazwisko, imię, nazwę i adres Wnioskodawcy, przedmiot wniosku oraz oznaczenie nieruchomości, której dotyczy. Wnioski będą rozpatrywane przez Burmistrza Miasta i Gminy Góra Kalwaria. Termin składania wniosków upływa 23 października 2019 r.

Z up. BURMISTRZA

mgr inż. Renata Ługowska  
7-ca Sierpowina  
Rel. i in. Przestrzennego

Góra Kalwaria, 02 października 2019 r.