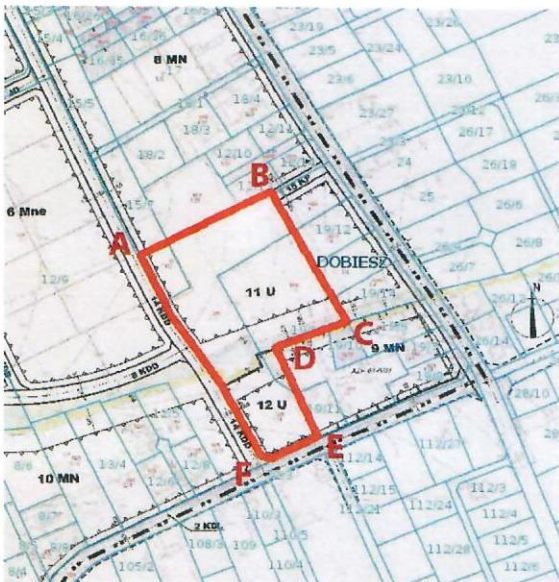


OGŁOSZENIE

o przystąpieniu do sporządzenia miejscowego planu zagospodarowania przestrzennego dla fragmentu wsi Dobiesz- rejon Chojnowskiego Parku Krajobrazowego – część III.

Na podstawie art. 17 pkt 1 ustawy z dnia 27 marca 2003 roku o planowaniu i zagospodarowaniu przestrzennym (Dz. U. 2018 r., poz. 1945 z póź. zm) oraz art. 39 ust. 1 pkt 1 ustawy z dnia 3 października 2008 r. o udostępnianiu informacji o środowisku i jego ochronie, udziale społeczeństwa w ochronie środowiska oraz ocenach oddziaływania na środowisko (Dz. U. 2018 r. poz. 2081 z póź.zm), zawiadamiam o podjęciu przez Radę Miejską Góry Kalwarii Uchwały Nr XVI/137/2019 z dnia 28 sierpnia 2019 r., w sprawie **przystąpienia do sporządzenia miejscowego planu zagospodarowania przestrzennego dla fragmentu wsi Dobiesz- rejon Chojnowskiego Parku Krajobrazowego- część III.**



GRANICE OPRACOWANIA MPZP

obszar ABCDEF-A - obejmujący tereny, oznaczone symbolami: 11U i 12U w obowiązującym miejscowym planie zagospodarowania przestrzennego dla fragmentu wsi Dobiesz – rejon Chojnowskiego Parku Krajobrazowego - część II, przyjętym uchwałą Nr 578/XLVII/2010 Rady Miejskiej Góry Kalwarii z dnia 28 kwietnia 2010 r. (Dz. Urz. Woj. Maz. z 2010 r. poz. 3401).

Zainteresowani mogą składać wnioski do wyżej wymienionego planu miejscowego na piśmie na adres Urzędu Miasta i Gminy w Górze Kalwarii, ul. 3 Maja 10, 05-530 Góra Kalwaria.

Wniosek powinien zawierać nazwisko, imię, nazwę i adres wnioskodawcy, przedmiot wniosku oraz oznaczenie nieruchomości, której dotyczy. Wnioski będą rozpatrywane przez Burmistrza Miasta i Gminy Góra Kalwaria.

Termin składania wniosków upływa dnia 12.11.2019 r.

Przekazane dane osobowe będą przetwarzane zgodnie z informacją „Dane osobowe” zawartą na stronie internetowej Urzędu Miasta i Gminy Góra Kalwaria, bądź pod numerem tel. 22 736 38 26 (kontakt do powołanego w Urzędzie Miasta i Gminy Góra Kalwaria inspektora danych osobowych)

Z up. BURMISTRZA

mgr inż. Renata Ługowska
Z-ca Kierownika
Ref. Plan. Przestrzennego